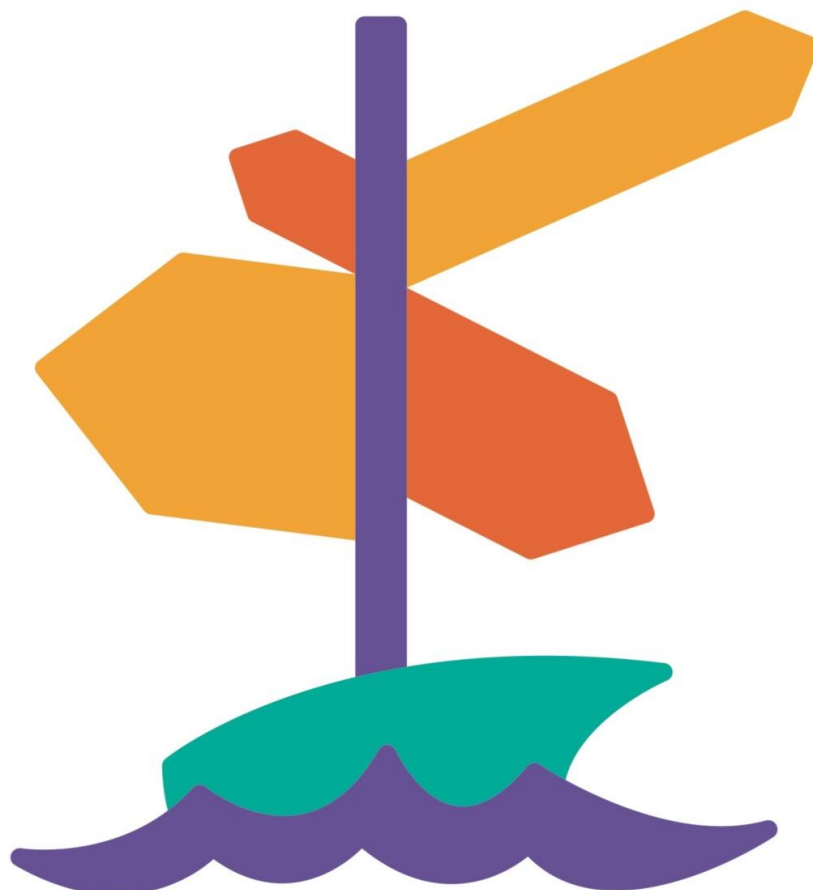


NIEZBĘDNIK

Informator o instytucjach w Gdyni



Przygotowano w ramach realizacji
Gminnego Programu Profilaktyki i Rozwiązywania Problemów Uzależnień w Gdyni
na lata 2021 - 2024

Więcej szczegółowych informacji znajdziesz na stronach:

www.gdyniawspiera.pl

www.zdrowagdynia.pl

Informacje prezentują:

Centrum Integracji Społecznej w Gdyni	2
Dzielnicowe Ośrodki Pomocy Społecznej nr 1, nr 2, nr 3, nr 4	4
Zespół ds. Osób Niepełnosprawnych w Gdyni MOPS w Gdyni	6
Gdyńskie Centrum Diagnozy i Terapii FASD MOPS w Gdyni	7
Centrum Reintegracji i Interwencji Mieszkaniowej MOPS w Gdyni	8
Zespół ds. Przeciwdziałania Przemocy w Rodzinie MOPS w Gdyni	9
Zespół ds. Intensywnej Pracy Socjalnej z Rodziną MOPS w Gdyni	11
Klub Abstynenta „Krokus” MOPS w Gdyni	13
Zespół ds. Profilaktyki i Rozwiązywania Problemów Alkoholowych MOPS w Gdyni	15
Zespół Pomocy Psychologicznej MOPS w Gdyni	17
Stowarzyszenie Alter-Ego, Noclegownia i Ogrzewalnia dla Osób Bezdomnych w Gdyni ...	18
Wspólnota Anonimowych Alkoholików	19
Grupy Rodzinne Al-Anon	20
Centrum Samopomocy w Gdyni	21
Wydział Polityki Rodzinnej / Gdynia Rodzinna Urząd Miasta w Gdyni	23
Gdyńskie Centrum Kontaktu Urząd Miasta w Gdyni	24
Centrum Zdrowia Psychicznego	25
Ośrodek Profilaktyki i Terapii Uzależnień w Gdyni	26
Stowarzyszenie OVUM	27
Ośrodek Interwencji Kryzysowej w Gdyni ZPS	28
Gdyński Ośrodek Stażowo-Terapeutyczny ZPS	30
Telefon Zaufania i czat dla młodzieży „COUCB” w Gdyni ZPS	31
Specjalistyczny Ośrodek Wsparcia dla Ofiar Przemocy w Rodzinie ZPS	32
SPOT Ognisko, SPOT Log-In, SPOT Starter przy ZPS	33
Poradnia Psychologiczno-Pedagogiczna Nr 1, Nr2, Nr3	35
Gdyńskie Centrum Zdrowia	37

Instytucja	CENTRUM INTEGRACJI SPOŁECZNEJ W GDYNI prowadzone przez TOWARZYSTWO WSPIERANIA POTRZEBUJĄCYCH IM. ŚW. BRATA ALBERTA KOŁO GDAŃSKIE
Dane kontaktowe	ul. Energetyków 13A, 81-184 Gdynia (58) 573 33 78, 515 760 789 cis.gdynia@ab.org.pl
Profil działalności	Aktywizacja społeczno-zawodowa
Oferta skierowana do :	Bezrobotnych mieszkańców Gdyni
Kryteria skorzystania z pomocy	-osoby uzależnione od alkoholu lub innych substancji psychoaktywnych, -osoby długotrwale bezrobotne (tj. zarejestrowana w pup nieprzerwanie przez min. 12 mies.), -osoby z orzeczeniem o niepełnosprawności, -osoby z doświadczeniem choroby psychicznej, -osoby bezdomne, -osoby zwolnione z zakładu karnego, -osoby mające status uchodźcy.
Forma udzielanej pomocy	- konsultacje indywidualne oraz warsztaty grupowe z pracownikiem socjalnym, psychologiem i doradcą zawodowym, - wsparcie w poszukiwaniu najpierw warsztatu zewnętrznego (tj. Stażu), a później zatrudnienia zgodnego z indywidualnymi predyspozycjami oferowane przez job coacha, -nauka prac w zakresie ogrodnictwa, prac porządkowych oraz el. prac remontowych pod okiem instruktora warsztatu wewnętrznego, -edukacja ogólna w zakresie m.in.: prawa pracy, zadłużeń, dietetyki, ratownictwa medycznego itp., -zajęcia integracyjno-socjalizujące tj. m.in. wyjścia do kina czy escaperoomu, wycieczki krajobrazowe, spływy kajakowe, wizyty studyjne, wspólne piknikowanie przy grillu itp., -możliwość podniesienia kwalifikacji lub przebranżowienie poprzez kursy i szkolenia zawodowe, -zajęcia komputerowe, -świadczenie integracyjne (płatne z dołu, w wys. za miesiąc próbne 50%, a później 100% zasiłku dla bezrobotnych), -ubezpieczenie NNW, zdrowotne i społeczne, -doładowania biletów na komunikację miejską, -jeden posiłek dziennie.
Inne ważne informacje, którymi chcesz się podzielić ?	Aktualne działania CIS Gdynia są prowadzone w ramach projektu partnerskiego, którego liderem jest miasto Gdynia w postaci laboratorium innowacji społecznych, a partnerami: stowarzyszenie przyjaciół integracji oraz fundacja gospodarcza.

	<p>Projekt trwa do końca września 2022 roku, a rekrutacja jest ciągła. Żeby przystąpić do projektu należy złożyć formularz rekrutacyjny dostępny w siedzibie partnerów lub na stronie internetowej (aktywizacja.gdyni.pl/strefa-uczestnika).</p> <p>W związku z aktualną sytuacją na rynku pracy jest duże zapotrzebowanie na uczestników, dlatego też będziemy wdzięczni za promocję naszych działań i zachęcanie do skorzystania z naszej oferty wsparcia.</p>
--	--

Instytucja	Dzielnicowe Ośrodki Pomocy Społecznej nr 1, nr 2, nr 3, nr 4
Dane kontaktowe	<p>Dzielnicowy Ośrodek Pomocy Społecznej nr 1 <i>Obsługa dzielnic: Wzgórze św. Maksymiliana, Redłowo, Mały Kack, Orłowo</i> ul. Warszawska 67a 81-309 Gdynia tel. 58 627 20 00 lub 58 622 09 47 e-mail: dops1@mopsgdynia.pl;</p> <p><u>Filia ośrodka:</u> <i>Obsługa dzielnic: Karwiny, Dąbrowa, Wiczlino, Wielki Kack</i> ul. Sojowa 18c/3 81-589 Gdynia tel. 58 781 24 11</p> <p>Dzielnicowy Ośrodek Pomocy Społecznej nr 2 <i>Obsługa dzielnic: Oksywie, Obłuże, Pogórze, Babie Doły</i> ul. Śmidowicza 49 81-127 Gdynia tel. 58 625 17 49 tel. 58 665 97 80 e-mail: dops2@mopsgdynia.pl;</p> <p>Dzielnicowy Ośrodek Pomocy Społecznej nr 3 <i>Obsługa dzielnic: Grabówek, Leszczyнки, Chylonia, Cisowa, Pustki Cisowskie, Demptowo</i> ul. Działowskiego 9 81-202 Gdynia tel. 58 663 20 20 e-mail: dops3@mopsgdynia.pl;</p> <p>Dzielnicowy Ośrodek Pomocy Społecznej nr 4 <i>Obsługa dzielnic: Śródmieście, Kamienna Góra, Działki Leśne</i> ul. Abrahama 59 81-393 Gdynia tel. 58 620 24 00 e-mail: dops4@mopsgdynia.pl;</p> <p><u>Filia ośrodka:</u> <i>Obsługa dzielnic: Witomino, Chwarzno (Zespół Pracy Socjalnej)</i> ul. Widna 8 81-649 Gdynia tel. 58 627 20 00 lub 58 620 86 96</p> <p><u>Godziny pracy ośrodków:</u> od poniedziałku do piątku 07:45-15:45 (pomiędzy 11:00 – 15:00 praca socjalna w terenie).</p>

<p>Profil działalności</p>	<p>Pomoc rodzinom – pion wsparcia rodzin Pomoc osobom starszym i/lub niepełnosprawnym – pion SIN</p> <p>Pomoc osobom starszym i niepełnosprawnym oraz rodzinom mająca na celu przezwyciężanie trudnych sytuacji życiowych, których nie są w stanie pokonać, wykorzystując własne uprawnienia, zasoby i możliwości.</p> <p>Powody udzielania osobom i rodzinom pomocy w myśl art. 7 ustawy o pomocy społecznej to: ubóstwo, sieroctwo, bezdomność, bezrobocie, niepełnosprawność, długotrwała lub ciężka choroba, przemoc w rodzinie, potrzeba ochrony ofiar handlu ludźmi, potrzeba ochrony macierzyństwa lub wielodzietności, bezradność w sprawach opiekuńczo-wychowawczych i prowadzenia gospodarstwa domowego, zwłaszcza w rodzinach niepełnych lub wielodzietnych, trudność w integracji cudzoziemców, którzy uzyskali w Rzeczypospolitej Polskiej status uchodźcy, ochrona uzupełniająca lub zezwolenie na pobyt czasowy udzielone w związku z okolicznością, o której mowa w art. 159 ust. 1 pkt 1 lit. c lub d ustawy z dnia 12 grudnia 2013 r. o cudzoziemcach; trudność w przystosowaniu do życia po zwolnieniu z zakładu karnego; alkoholizm lub narkomania; zdarzenie losowe i sytuacja kryzysowa; klęska żywiołowa lub ekologiczna.</p>
<p>Oferta skierowana do :</p>	<p>Mieszkańców Gdyni, obywateli RP, osoby zamieszkałe w lokalach mieszkalnych</p>
<p>Kryteria skorzystania z pomocy</p>	<p>Pomoc finansowa udzielana jest osobom na podstawie wywiadu środowiskowego. Kryteria:</p> <ul style="list-style-type: none"> - 701.00 zł na osobę netto dla osób samotnie gospodarujących - 528.00 zł na osobę netto dla osób w rodzinie <p>Pomoc w postaci pracy socjalnej- nie wymaga decyzji administracyjnej i jest bezpłatna.</p>
<p>Forma udzielanej pomocy</p>	<ul style="list-style-type: none"> - Pomoc finansowa: zasiłek celowy na zaspokojenie podstawowych potrzeb, zasiłek celowy specjalny, posiłki w szkołach, posiłki, zasiłek okresowy, zasiłek stały, - Usługi opiekuńcze, - Pomoc rzeczowa, - Praca socjalna, rozeznanie sytuacji osoby lub rodziny - Sprawienie pogrzebu - Kompletowanie dokumentacji do Domu Pomocy Społecznej, GOW
<p>Inne ważne informacje, którymi chcesz się podzielić ?</p>	

Instytucja	Zespół ds. Osób Niepełnosprawnych Miejski Ośrodek Pomocy Społecznej
Dane kontaktowe	Aleksandra Pakólska (58) 620 88 07 a.pakolska@mopsgdynia.pl ul. Chrzanowskiego 14/2 81-338 Gdynia
Profil działalności	Zwiększanie aktywności społecznej i zawodowej osób z niepełnosprawnościami . Działania mające na celu zmianę postrzegania osób z niepełnosprawnościami , w szczególności osób po kryzysach psychicznych.
Oferta skierowana do :	Osób z niepełnosprawnościami – z orzeczoną niepełnosprawnością lub z tym , których problem wynika z niepełnosprawności (np. lekka niepełnosprawność intelektualna , kryzys psychiczny, FASD), a niepełnosprawność nie została orzeczona
Kryteria skorzystania z pomocy	j. w. motywacja do podjęcia działań aktywizujących;
Forma udzielanej pomocy	Bezpośrednie wsparcie doradcy ds. osób niepełnosprawnych i praca w oparciu o instrumenty aktywizacyjne np. klub samopomocy, wsparcie psychologiczne w formie indywidualnej i grupowej, poradnictwo zawodowe w formie indywidualnej, trener pracy,
Inne ważne informacje, którymi chcesz się podzielić ?	Usługa asystenta osobistego osoby niepełnosprawnej, realizowana z Funduszu Solidarnościowego – 780062239; Wypracowywanie standardu dostępności usług w MOPS dla osób ze szczególnymi potrzebami -785101804

Instytucja	Gdyńskie Centrum Diagnostyki i Terapii FASD
Dane kontaktowe	Ul. Morska 122b/111, 81-225 Gdynia Rejestracja telefoniczna Tel: 58 66 77 910
Profil działalności	Diagnoza i terapia dzieci z zaburzeniami OUN na podłożu prenatalnej ekspozycji na alkohol – FASD – spektrum poalkoholowych wrodzonych zaburzeń rozwojowych; Wsparcie i edukacja opiekunów dzieci z FASD; Diagnoza wzorca przywiązania u dzieci oraz wsparcie opiekunów w prawidłowej regulacji emocjonalnej u dzieci (z rodzin zastępczych / adopcyjnych)
Oferta skierowana do :	- dzieci i młodzieży 0-18 lat narażone na prenatalną ekspozycję na alkohol - rodziców/ opiekunów dzieci z uszkodzeniami na tle prenatalnej ekspozycji na alkohol - nauczycieli/psychologów/pedagogów pracujących z dziećmi z FASD - instytucji/pracowników wspierających rodziny z dzieckiem z FASD
Kryteria skorzystania z pomocy	- Kryterium zamieszkania: dla mieszkańców Gdyni - Kryterium wieku: od narodzin do 18-go roku życia - Wsparcie udzielane osobą w trakcie diagnozy FASD oraz dla osób już posiadających diagnozę FASD
Forma udzielanej pomocy	- Wykonywanie kompleksowych diagnoz w kierunku FASD - konsultacje psychiatry, psychologa, pedagoga, fizjoterapeuty dla dzieci z FASD - prowadzenie rehabilitacji w zakresie integracji sensorycznej oraz terapii opartej na neurostymulacji - prowadzenie indywidualnych i grupowych spotkań psychoedukacyjnych dla opiekunów dzieci z FASD - diagnoza wzorca przywiązania u dzieci - praca terapeutyczna z opiekunem nad regulacją emocjonalną dziecka z uwzględnieniem ich własnego stylu przywiązania (oferta kierowana głównie do rodziców zastępczych i adopcyjnych) - prowadzenie szkoleń i konsultacji dla specjalistów i osób zawodowo stykających się z dziećmi z FASD - organizowanie konferencji w zakresie FASD
Inne ważne informacje, którymi chcesz się podzielić ?	

Instytucja	Miejski Ośrodek Pomocy Społecznej w Gdyni Centrum Reintegracji i Interwencji Mieszkaniowej
Dane kontaktowe	ul. Działowskiego 11 81-202 Gdynia Tel: 58 662 00 11 mail: bezdomnosc@mopsgdynia.pl
Profil działalności	Wsparcie osób bezdomnych, monitorowanie ich sytuacji życiowej w miejscu przebywania, prowadzi działania w zakresie interwencji, profilaktyki i reintegracji społecznej oraz mieszkalnictwa wspieranego.
Oferta skierowana do :	Osoby bezdomne.
Kryteria skorzystania z pomocy	Zgodne z Ustawą o Pomocy społecznej z dnia 12 marca 2004 r. z późniejszymi zmianami.
Forma udzielanej pomocy	Wsparcie w zaspokajaniu niezbędnych potrzeb życiowych (schronienie, wyżywienie, odzież), prowadzenie indywidualnych programów wychodzenia z bezdomności, prowadzenie działań związanych z mieszkalnictwem wspieranym, działania związane z reintegracją społeczną osób bezdomnych
Inne ważne informacje, którymi chcesz się podzielić ?	

Instytucja	Miejski Ośrodek Pomocy Społecznej w Gdyni Zespół ds. Przeciwdziałania Przemocy w Rodzinie
Dane kontaktowe	ul. Śląska 48, 81-310 Gdynia tel. 58 627-33-60; fax 58 627-33-65 zespoldownterdyscyplinary@mopsgdynia.pl
Profil działalności	Prowadzenie procedur „Niebieskie Karty”, siedziba przewodniczącej Zespołu Interdyscyplinarnego w Gdyni (ZI), organizowanie przedsięwzięć na rzecz przeciwdziałania przemocy w rodzinie na teren całej Gdyni
Oferta skierowana do	Do osób, dla rodzin których wszczęto procedurę „Niebieskie Karty”, do osób pracujących w obszarze interwencji i wsparcia rodzin uwikłanych w przemoc, do osób zgłaszających się z zapytaniem odnośnie podejrzenia, że czyjeś zachowanie może być krzywdzący.
Kryteria skorzystania z pomocy	Zgodne z przepisami prawa, m.in.: - Ustawą o przeciwdziałaniu przemocy w rodzinie z 29 lipca 2005 r. z późn. zmianami, - Rozporządzeniem Rady Ministrów w sprawie procedury Niebieskie karty i wzorów formularzy „Niebieska karta”, - Ustawą o Pomocy społecznej z dnia 12 marca 2004 r. z późn. zmianami.
Forma udzielanej pomocy	Przede wszystkim wsparcie dla osób uwikłanych w przemoc, praca socjalna na rzecz rodzin uwikłanych w przemoc, koordynowanie pracy przedstawicieli różnych instytucji w ramach prowadzonych procedur „Niebieskie Karty”, interwencja, udzielanie informacji.
Inne dodatkowe, ważne informacje	Pracownicy Zespołu ds. przeciwdziałania przemocy w rodzinie (jako członkinie ZI) prowadzą procedury „Niebieskie Karty” wszczęte przez przedstawicieli uprawnionych instytucji (z policji, pomocy społecznej, oświaty, ochrony zdrowia, gminnej komisji rozwiązywania problemów alkoholowych). Działania prowadzone są przede wszystkim na rzecz osób, co do których istnieje podejrzenie, że są dotknięte przemocą w rodzinie oraz osób, wobec których istnieje podejrzenie, że stosują przemoc w rodzinie. Członkowie Zespołu Interdyscyplinarnego lub Grup Roboczych w szczególności: 1) diagnozują sytuację rodziny, w której istnieje podejrzenie, że jest problem przemocy czy rzeczywiście to jest problem, z którym rodzina się boryka; 2) przekazują informacje o konsekwencjach popełnianych czynów; 3) ustalają z osobami uwikłanymi w przemoc jakie są ich rzeczywiste potrzeby i tworzą indywidualne plany pomocy rodzinie; 4) motywują do korzystania z różnych form wsparcia i pomocy, m.in. psychologicznej, prawnej, do udziału w programie korekcyjno-edukacyjnym; 5) przeprowadzają rozmowy pod kątem wpływu nadużywania alkoholu, środków odurzających, substancji psychotropowych lub

	<p>leków na funkcjonowanie danej osoby i skutków ponoszonych przez rodzinę;</p> <p>6) edukują i przekazują informacje o możliwych sposobach radzenia sobie w różnych sytuacjach, w tym zapewniających bezpieczeństwo, nabyciu nowej wiedzy o metodach komunikacji z partnerką/partnerem życiowym lub dzieckiem, działaniach w celu zaprzestania stosowania przemocy w rodzinie.</p> <p>7) kierują wnioski, m.in. do gminnej komisji rozwiązywania problemów alkoholowych wobec osób, które mają problem z nadużywaniem alkoholu;</p> <p>8) ustalają i koordynują działania profilaktyczne na terenie gminy w obszarze przeciwdziałania przemocy w rodzinie;</p> <p>9) są wsparciem merytorycznym z zakresu przeciwdziałania przemocy w rodzinie dla innych specjalistów.</p>
--	--

Instytucja	Miejski Ośrodek Pomocy Społecznej w Gdyni Zespół ds. Intensywnej Pracy Socjalnej z Rodziną
Dane kontaktowe:	Ul. Wolności 11 A 81-324 Gdynia 58 627-85-05 kierownik: Dorota Oskarbska 785-101-903 d.oskarbska@mopsgdynia.pl koordynator: Izabella Kątna 505-925-634 i.katna@mopsgdynia.pl
Profil działalności:	Zintensyfikowana, zindywidualizowana praca socjalna z rodzinami z wieloma problemami
Oferta skierowana do :	- rodziny wieloproblemowe (niewydolność opiekuńczo-wychowawcza, uzależnienia, wykluczenie społeczne, bezrobocie, samotne rodzicielstwo, wielodzietność, zadłużenia alimentacyjne, komornicze, czynszowe), - rodziny objęte nadzorem kuratora sądowego, - rodziny cudzoziemskie z prawem do świadczeń pomocy społecznej, -usamodzielniani wychowankowie pieczy zastępczej, - rodziny, do których dzieci powróciły z systemu pieczy zastępczej, - rodziny z postanowieniem Sądu Rodzinnego zobowiązującym do współpracy z pracownikiem socjalnym IPS
Kryteria skorzystania z pomocy	Miejsce zamieszkania na terenie Gdyni (dochód nie stanowi kryterium uprawniającego do korzystania z intensywnej pracy socjalnej).
Forma udzielanej pomocy	-praca socjalna,- pomoc finansowa, -rzeczowa - poradnictwo - <u>dostęp do instrumentów aktywnej integracji</u> , w tym: *zajęcia w Szkole dla rodziców *domowe poradnictwo wychowawcze (tzw. superniania) *konsultacje u seksuologa * pomoc położnej w okresie okołoporodowym *warsztaty kulinarne * warsztaty treningu czystości * psycholog, prawnik * indywidualny program integracji * indywidualny program usamodzielnienia * wyjścia uspołeczniające
Inne ważne informacje, którymi chcesz się podzielić ?	W każdy czwartek w godz: 17.00 – 19.00 w budynku przy ul. Wolności 11 A, działa Punkt informacji dla cudzoziemców w którym istnieje możliwość uzyskania porad odnośnie legalizacji pobytu, spraw urzędowych (meldunkowych, uzyskania nr Pesel) poradnictwo socjalne, poradnictwo zawodowe, możliwość skorzystania z tłumacza: język rosyjski, ukraiński, angielski Kontakt: cudzoziemcy@mopsgdynia.pl

W pierwszy i ostatni poniedziałek każdego miesiąca działa **Punkt informacyjno-konsultacyjny**(po wcześniejszej rezerwacji godziny) **dla mieszkańców Gdyni** . W punkcie można uzyskać wsparcie i poradę odnośnie możliwości rozwiązania wszelakich problemów dotyczących współczesną rodzinę.

Kontakt: Urszula Lewandowska 785-101-203
u.lewandowska@mopsgdynia.pl

Emilia Wójcikowska 785-101-708
e.wojcikowska@mopsgdynia.pl

Bożena Plichta 785-101-507
b.plichta@mopsgdynia.pl

Instytucja	Klub Abstynenta „Krokus” (funkcjonuje w strukturach Zespołu ds. Profilaktyki i Rozwiązywania Problemów Alkoholowych Miejskiego Ośrodka Pomocy Społecznej w Gdyni)
Dane kontaktowe	<p><u>Siedziba Klubu:</u> ul. Traugutta 9, 81 – 384 Gdynia (na tyłach Poradni Zdrowia Psychicznego) Tel: 58 – 711 – 80 – 63</p> <p><u>Czynny codziennie w godzinach:</u> pon i pt. 14:00 -20:00 wt. 10:00- 20:00 śr i czw. 8:00 – 20:00 sob. 12:00-19:00 niedz. 9:00 – 15:00</p>
Profil działalności	<ul style="list-style-type: none"> - Pomoc psychoedukacyjna dla mieszkańców Gdyni w obszarze przeciwdziałania uzależnieniom, współuzależnieniom oraz DDA /DDD. - Punkt udzielający informacji o dostępnych formach wsparcia dla osób z problemem uzależnienia w rodzinie dla mieszkańców Gdyni. - Przestrzeń przeznaczona m.in. na działalność grup wsparcia typu AA, DDA, AH, AJ, AI-Anon - psychoterapia dla osób doświadczających problemu uzależnienia osobiście lub w rodzinie - psychoterapia dla osób z tzw. podwójną diagnozą (uzależnienie + inna choroba/ zaburzenie psychiczne)
Oferta skierowana do :	<ul style="list-style-type: none"> - Osoby uzależnione od alkoholu, - Osoby współuzależnione, - Osoby DDA, - Osoby z tzw. podwójną diagnozą (uzależnienie + dodatkowa diagnoza psychiatryczna)
Kryteria skorzystania z pomocy	<p>Oferta bezpłatna tylko dla osób pełnoletnich, w znacznym stopniu anonimowa (uczestnictwo w grupach samopomocowych, uczestnictwo w psychoedukacji).</p> <p>Z oferty psychoterapeutycznej mogą skorzystać osoby, która wcześniej odbędą konsultacje wstępne, kwalifikujące do procesu psychoterapeutycznego</p>
Forma udzielanej pomocy	<p>Psychoterapia indywidualna Konsultacja z psychologiem/ specjalistą psychoterapii uzależnień, , specjalistą ds. przemocy Psychoedukacja grupowa Konsultacja z lekarzem psychiatrą (tylko dla osób korzystających z pomocy psychoterapeutycznej u naszych terapeutów) Grupy wsparcia (AA, DDA, AH, AJ)</p>

Inne ważne informacje, którymi chcesz się podzielić ?	Miejsce otwarte dla ludzi potrzebujących wsparcia w zachowywaniu abstynencji i podtrzymaniu zmiany zapoczątkowanej terapią odwykową lub poszukujących wiedzy jak podjąć zmianę nawyków w ww. obszarze. Na rozmowę interwencyjną oraz informacyjną z jednym z opiekunów klubu nie trzeba się wcześniej umawiać – rozmowa możliwa w godzinach pracy Klubu.
---	--

Instytucja	Miejski Ośrodek Pomocy Społecznej w Gdyni Zespół ds. Profilaktyki i Rozwiązywania Problemów Alkoholowych
Dane kontaktowe	Zespół ds. Profilaktyki i Rozwiązywania Problemów Alkoholowych ul. Grabowo 2 81- 265 Gdynia Tel. (58) 625 93 37 (sekretariat) pok. nr 1 wew. 95 pok. nr 2 wew. 63 kierownik zespołu: Aleksandra Rusak mail: profilaktyka@mopsgdynia.pl
Profil działalności	Pomoc osobom uzależnionym od alkoholu oraz ich rodzinom i bliskim oraz profilaktyka i przeciwdziałanie uzależnieniom. Działania związane z przyznaniem prezydenckiego ubezpieczenia zdrowotnego.
Oferta skierowana do	Osób uzależnionych od alkoholu (lub podejrzewających u siebie uzależnienie od alkoholu) oraz ich rodzin i bliskich. Osób w trudnej sytuacji życiowej, które nie są w stanie samodzielnie się ubezpieczyć.
Kryteria skorzystania z pomocy	Oferta jest skierowana dla pełnoletnich mieszkańców Gdyni w trudnej sytuacji życiowej oraz mierzących się z problemem uzależnienia.
Forma udzielanej pomocy	Zespół udziela wsparcia w postaci: <ul style="list-style-type: none"> - poradnictwa dla osób podejrzewających u siebie problem uzależnienia od alkoholu oraz dla ich bliskich. - konsultacji o charakterze motywującym do rozpoczęcia dalszego procesu terapeutycznego; - doboru miejsca terapii odwykowej adekwatnie do możliwości psychofizycznych osoby z problemem uzależnienia; - pomocy w przygotowaniach do wyjazdu na leczenie stacjonarne; - rozmów motywujących w celu utrzymania abstynencji w okresie oczekiwania na miejsce w ośrodku terapeutycznym; - wsparcia psychologiczno – terapeutycznego w ramach programu „Podwójny problem”; - prowadzenia grup psychoedukacyjnych: <ul style="list-style-type: none"> • dla rodziców dorosłych dzieci uzależnionych od alkoholu • dla osób współuzależnionych - prowadzenia psychoedukacji dla osób z problemem alkoholowym w tzw. „późnej dorosłości”; - prowadzenia diagnozy problemu alkoholowego w środowisku rodzinnym (specjalista od diagnozy środowiskowej oraz psychogerontolog); - pomoc przy złożeniu wniosku o przymus leczenia odwykowego do Gminnej Komisji Rozwiązywania Problemów Alkoholowych;

	<ul style="list-style-type: none"> - udostępniania informacji o działalności ruchu samopomocowego (grup AA, Al-Anon, DDA/DDD) na terenie miasta Gdynia poprzez koordynowanie pracy Klubu Abstynenta Krokus. - przyjmowanie i rozpatrywanie wniosków o prezydenckie ubezpieczenie zdrowotne.
Inne ważne informacje, którymi chcesz się podzielić ?	Zespół ściśle współpracuje z Gminną Komisją Rozwiązywania Problemów Alkoholowych, aktualnie działalność prowadzona jest w MOPS w Gdyni (do sekretariatu MOPS wpływają wnioski o przymus leczenia odwykowego).

Institucja	Miejski Ośrodek Pomocy Społecznej w Gdyni Zespół Pomocy Psychologicznej
Dane kontaktowe	Zespół Pomocy Psychologicznej ul. Świętojańska 57/1 Gdynia tel. 58 663 03 35 kierownik zespołu – Edyta Sinacka-Kubik rejestracja: Agnieszka Głodowska pn. – czw. 9.00-13.00 pt. 12.00-15.30
Profil działalności	Zespół Pomocy Psychologicznej jest jednostką organizacyjną MOPS w Gdyni. Jego zadaniem jest organizacja szeroko rozumianego wsparcia psychologicznego dla mieszkańców Gdyni (w tym klientów MOPS) oraz wsparcia pracowników socjalnych i asystentów rodzin w pracy na rzecz klientów.
Oferta skierowana do :	Dzieci, młodzieży i dorosłych – mieszkańców Gdyni
Kryteria skorzystania z pomocy	Z pomocy krótkoterminowej dla osób pełnoletnich może korzystać każdy mieszkaniec Gdyni. Z pomocy krótkoterminowej dla dziecka może korzystać małoletni mieszkaniec Gdyni do 18 roku życia po konsultacji rodzinnej. O możliwości korzystania z długoterminowej psychoterapii decydują terapeuci z Zespołu Pomocy Psychologicznej.
Forma udzielanej pomocy	Zespół udziela wsparcia w postaci: - konsultacji psychologicznych indywidualnych i rodzinnych, - grup terapeutycznych dla młodzieży, - krótkoterminowego indywidualnego wsparcia psychologicznego dla dzieci, młodzieży i dorosłych, - długoterminowego wsparcia psychoterapeutycznego w postaci psychoterapii indywidualnej - psychoterapii rodzin i par. * Czas oczekiwania na psychoterapię indywidualną wynosi około roku na terapię rodzinną około 3 miesięcy. *o możliwości długoterminowego wsparcia decyduje zespół terapeutyczny jednostki.
Inne ważne informacje, którymi chcesz się podzielić ?	Zespół Pomocy Psychologicznej może zobligować klienta do współpracy z pracownikiem socjalnym bądź asystentem rodziny. W uzasadnionych sytuacjach Zespół Pomocy Psychologicznej może zobligować klienta do konsultacji z lekarzem psychiatrą jako warunku korzystania ze wsparcia Zespołu

Instytucja	Stowarzyszenie Alter-Ego, Noclegownia i Ogrzewalnia dla Osób Bezdomnych.
Dane kontaktowe	Fryderyk Gomerski, Noclegownia i Ogrzewalnia dla Osób Bezdomnych w Gdynia, ul. Wiśniewskiego 24, 81-335 Gdynia, tel. +58 776 20 01
Profil działalności	Pomoc społeczna
Oferta skierowana do :	Osób bezdomnych oraz osób poszukujących interwencyjnego schronienia bez względu na miejsce ostatniego pobytu.
Kryteria skorzystania z pomocy	Noclegownia i ogrzewalnia jest dostępna dla każdego potrzebującego nieodpłatnie.
Forma udzielanej pomocy	Schronienie, jeden ciepły posiłek dziennie, możliwość skorzystania z łaźni i sanitariatów, odwzawienie, dostanie bielizny i odzieży oraz butów, upranie swojej odzieży, informacja w zakresie dostępnych form pomocy, motywacja do podejmowania terapii uzależnień i bieżąca pomoc terapeutyczna, możliwość uczestnictwa w mitingach AA, dostęp do internetu.
Inne ważne informacje, którymi chcesz się podzielić ?	

Instytucja	(Organizacja pozarządowa) Wspólnota Anonimowych Alkoholików
Dane kontaktowe	Fundacja Biuro Służby Krajowej Anonimowych Alkoholików w Polsce, 02-220 Warszawa ul. Chmielna 20, tel/fax: 22 828 04 94, infolinia: 801 033 242, internet: www.aa.org.pl , Intergrupa Zatoka www.aazatoka.pl tel. 696-546-285 e-mail: info@aazatoka.pl
Profil działalności	Pomoc dla osób z problemem alkoholowym Współpraca z profesjonalistami
Oferta skierowana do	Wszystkich członków Koalicji - w ujęciu szerszym - do wszystkich profesjonalistów. Osób cierpiących z powodu problemu alkoholowego.
Kryteria skorzystania z pomocy	Jedynym kryterium zarówno dla profesjonalistów jak i osób z problemem alkoholowym jest szczerą chęć współpracy lub uczestnictwa w Programie AA.
Forma udzielanej pomocy	Dla uczestników AA udział bezpośredni w spotkaniach grup AA oraz spotkania indywidualne w celu realizacji programu powrotu do zdrowia. Program AA powrotu do zdrowia jest programem autonomicznym opartym na zasadzie samopomocy. Jest to program bezkosztowy.
Inne ważne informacje, którymi chcesz się podzielić ?	Profesjonalista: każdy, kto styka się z alkoholikiem w swojej pracy zawodowej np: pracownik socjalny, lekarz, pielęgniarka, nauczyciel, terapeuta, policjant, prawnik, pracodawca. Profesjoniści, ze względu na ich zawód, wykształcenie, umiejętności, mogą dotrzeć do osób, do których AA być może nigdy nie dotrze, my zaś jako osoby uzależnione od alkoholu możemy dotrzeć do pijących i cierpiących osób w sposób, którego profesjonalisci nie mogą zaoferować(dzieląc się własnym doświadczeniem).

Institucja	(Organizacja pozarządowa) Grupy Rodzinne Al-Anon
Dane kontaktowe	Stowarzyszenie Służb Grup Rodzinnych Al-Anon Poznań, Wichrowe Wzgórze 12c www.al-anon.org.pl Telefon do regionu gdańskiego: 517 836 076 godziny dyżurów 10:00 – 12:00 i 17:00 – 20:00 e-mail: region_gdanski@al-anon.org.pl
Profil działalności	Grupy samopomocowe
Oferta skierowana do :	Rodzin i przyjaciół osób mających problem z nadużywaniem alkoholu.
Kryteria skorzystania z pomocy	Dla każdego z ww. problemem
Forma udzielanej pomocy	Spotkania w grupach samopomocowych, pracujących zgodnie z programem Dwunastu Stopni.
Inne ważne informacje, którymi chcesz się podzielić ?	

Instytucja	Centrum Samopomocy w Gdyni
Dane kontaktowe	Siedziba - Klub 123 ul. Warszawska 42 81-309 Gdynia tel 797 993 618 www.klub123gdynia.pl Dyrektor – Piotr Harhaj pn. – pt. w godz. 9.00-18.00
Profil działalności	<p>Wsparcie osób doświadczających kryzysów psychicznych lub po kryzysach.</p> <p>KLUBY SAMOPOMOCY Przestrzeń do spotkań, w której uczestnicy klubów mogą rozwijać swoje kompetencje, wymieniać się doświadczeniami oraz wzajemnie spierać. Działalność Klubów realizowana jest poprzez szereg oferowanych zajęć prowadzonych przez specjalistów.</p> <p>GRUPY WSPARCIA Centrum organizuje grupy wsparcia moderowane przez specjalistów i grupy samopomocowe tworzone przez osoby z doświadczeniem kryzysu psychicznego.</p> <p>EDUKACJA W profil Centrum wpisuje się również edukacja poprzez realizację inicjatyw na rzecz podniesienia wiedzy i zrozumienia problematyki zdrowia psychicznego (Róża od św. Walentego, Ogród Terapeutyczny „Bez pośpiechu”, Dni Solidarności z Osobami Chorującymi Psychiczenie, Artystyczne popołudnie: Odmień swoją głowę-schizofrenia nie oceniaj)</p> <p>PUNKT INFORMACYJNO-KONSULTACYJNY RADAR W ramach Centrum Samopomocy w Gdyni funkcjonuje Punkt Informacyjno-konsultacyjny Radar, którego celem jest udzielanie wsparcia w poszukiwaniu rozwiązań osobom doświadczającym kryzysów psychicznych oraz ich rodzinom.</p>
Oferta skierowana do :	Osób doświadczających kryzysów psychicznych lub po kryzysach oraz ich rodzin.
Kryteria skorzystania z pomocy	Doświadczenie kryzysu lub choroby psychicznej
Forma udzielanej pomocy	<ul style="list-style-type: none"> -warsztaty tematyczne -terapia zajęciowa -konsultacje psychologiczne -grupy wsparcia -informacje w ramach działalności Punktu Informacyjno-Konsultacyjnego -warsztaty edukacyjne, kampanie społeczne

	-zajęcia w Ogrodzie Terapeutycznym „Bez pośpiechu”
Inne ważne informacje, którymi chcesz się podzielić ?	Nie jest wymagane orzeczenie o stopniu niepełnosprawności

Instytucja	Urząd Miasta Gdyni Wydział Polityki Rodzinnej / Gdynia Rodzinna
Dane kontaktowe	ul. Świętojańska 1 81-334 Gdynia Tel: 58 620 00 64 e-mail: rodzina@gdynia.pl www.gdyniarodzinna.pl
Profil działalności	Główne zadania: - integrowanie i sieciowanie środowiska instytucji i organizacji działających w obszarze tematyki rodzinnej poprzez tworzenie platformy regularnych spotkań interdyscyplinarnych, organizowanie i prowadzenie warsztatów specjalistycznych i zapewnienie partycypacji mieszkańców w procesie sieciowania; - edukowanie poprzez organizowanie warsztatów, szkoleń oraz prowadzenie miejskich kampanii społecznych; - informowanie mieszkańców i profesjonalistów o dostępnej ofercie kierowanej do rodzin i dzieci oraz prowadzenie punktu konsultacyjnego; - wskazywanie lub kierowanie do specjalistów lub innych instytucji, w tym prowadzenie banku informacji o miejskiej ofercie; - bieżące nadzorowanie, monitorowanie i ewaluowanie jakości usług kierowanych do rodzin i dzieci poprzez stały nadzór nad dostępnymi zasobami w Gdyni i nie tylko
Oferta skierowana do :	Wszystkich mieszkańców Gdyni, instytucji i organizacji pozarządowych działających na terenie Gdyni
Kryteria skorzystania z pomocy	Oferta dostępna dla wszystkich
Forma udzielanej pomocy	Nieodpłatne warsztaty i spotkania dla mieszkańców, nieodpłatne udostępnianie przestrzeni dla grup, informowanie mieszkańców o instytucjach i organizacjach działających na terenie Gdyni, informowanie o wydarzeniach organizowanych przez inne instytucje i organizacje, wsparcie organizacji pozarządowych Spotkania w grupach samopomocowych, pracujących zgodnie z programem Dwunastu Stopni.
Inne ważne informacje, którymi chcesz się podzielić ?	Oferujemy gdyńskim instytucjom i organizacjom pozarządowym bezpłatne udostępnianie sal i zasobów na spotkania i warsztaty. Strona internetowa www.gdyniarodzinna.pl i profil na FB/GdyniaRodzinna cieszą się dużym zainteresowaniem i popularnością wśród mieszkańców – zachęcamy do zamieszczania na ww. stronach informacji o działalności skierowanej do gdyńskich rodzin.

Instytucja	<p style="text-align: center;">Urząd Miasta Gdyni</p> <p style="text-align: center;">Gdyńskie Centrum Kontakt</p>
Dane kontaktowe	<p>Al. Marsz. Piłsudskiego 52/54 81-382 Gdynia</p> <p>Tel. (58) 626-26-26</p>
Profil działalności	<p>Informowanie interesantów o:</p> <ul style="list-style-type: none"> - miejscu załatwienia danej sprawy; - wymaganych dokumentach; - sposobie załatwienia sprawy; - drukach i opłatach związanych z załatwieniem sprawy; - czasie załatwienia sprawy; - wydarzeniach, akcjach, programach dla mieszkańców organizowanych w mieście; - danych zawartych na stronach internetowych Gdyni. <p>- prowadzenie stacjonarnego punktu informacyjnego dla interesantów w budynku Urzędu Miasta Gdyni;</p> <p>- nadzór nad platformami: Cyfrowy Urząd Miasta Gdyni i Wirtualny Urzędnik oraz nad aplikacją mobilną Gdynia.pl,</p> <p>- prowadzenie spraw (w tym redakcja oraz kontrola treści i formy) Biuletynu Informacji Publicznej oraz koordynacja działań komórek organizacyjnych Urzędu Miasta Gdyni w zakresie przygotowywania materiałów i ich edycji.</p>
Oferta skierowana do :	<p>Mieszkańców miasta Gdyni szukających wsparcia w trudnych sytuacjach życiowych.</p> <p>O możliwościach uzyskania pomocy informujemy zarówno osoby bezpośrednio dotknięte problemem jak i członków ich rodzin, seniorów ,osoby z niepełnosprawnościami, uzależnione, bezdomne czy dotknięte przemocą w rodzinie.</p>
Kryteria skorzystania z pomocy	<p>Osoby zamieszkujące na terenie miasta Gdyni.</p>
Forma udzielanej pomocy	<p>Poinformowanie rozmówcy o instytucjach/organizacjach działających na terenie miasta Gdyni, zajmujących się udzielaniem pomocy osobom z problemem uzależnienia oraz ich rodzinom</p>

Instytucja	Centrum Zdrowia Psychicznego Spółka z o. o.
Dane kontaktowe	ul. Traugutta 9, 81-0384 Gdynia tel. 58 620 81 70; 58 621 61 43 tel. wew. 30 osoby dorosłe , tel. wew. 46 dzieci i młodzież adres e-mail: czp@pro.onet.pl
Profil działalności	Świadczenia udzielane są na podstawie umowy z POW NFZ w 5 komórkach organizacyjnych: <ul style="list-style-type: none"> - Poradnia dla dorosłych - Poradnia dla dzieci i młodzieży - Poradnia seksuologiczna i patologii współżycia - Oddział dzienny psychiatryczny ogólny - Zespół Leczenia Środowiskowego
Oferta skierowana do :	Osób potrzebujących pomocy w przywróceniu równowagi w zdrowiu psychicznym, poprawieniu funkcjonowania ich w środowisku. W obszarze naszych działań jest głównie leczenie depresji, nerwic, schizofrenii i innych zaburzeń psychicznych. Nie specjalizujemy się w leczeniu uzależnień.
Kryteria skorzystania z pomocy	Pacjenci ubezpieczeni przyjmowani są bezpłatnie. Lekarz psychiatra, seksuolog przyjmuje bez skierowania, natomiast do psychologa, psychoterapeuty, oddziału dziennego, Zespołu Leczenia Środowiskowego wymagane jest skierowanie od lekarza ubezpieczenia zdrowotnego.
Forma udzielanej pomocy	Diagnoza lekarska i psychologiczna; porady lekarskie; psychologiczne; psychoterapia; w uzasadnionych klinicznie przypadkach wizyty w domu pacjenta.
Inne ważne informacje, którymi chcesz się podzielić ?	Świadczenia psychiatryczne są realizowane po wcześniejszej rejestracji (telefonicznej, osobistej)

Instytucja	Ośrodek Profilaktyki i Terapii Uzależnień w Gdyni
Dane kontaktowe	ul. M. Reja 2a 81-441 Gdynia t./fax: 58 621 61 35 e-mail: opitu@tlen.pl www.opitu.pl
Profil działalności	Celem Ośrodka jest prowadzenie działalności leczniczej polegającej na udzielaniu świadczeń zdrowotnych osobom uzależnionym i członkom ich rodzin oraz profilaktyki uzależnień.
Oferta skierowana do :	Osób uzależnionych od alkoholu, narkotyków, NSP (nowych substancji psychoaktywnych), behawioralnie (od czynności) oraz ich rodzin.
Kryteria skorzystania z pomocy	Pomoc bezpłatna : dla wszystkich osób z problemem uzależnień od substancji psychoaktywnych, dla ubezpieczonych osób z rodzin, osób uzależnionych oraz z rodzin osób z zaburzeniami nawyków i popędów dla ubezpieczonych osób z zaburzeniami nawyków i popędów (nałogi behawioralne), dla nieubezpieczonych osób z zaburzeniami nawyków i popędów w ramach Programu finansowanego z Funduszu Hazardowego.
Forma udzielanej pomocy	Poradnia Terapii Uzależnienia od Alkoholu i Współuzależnienia, Dzienny Oddział Terapii Uzależnienia od Alkoholu, Poradnia Leczenia Uzależnień, Dział Profilaktyki
Inne ważne informacje, którymi chcesz się podzielić ?	Dział Profilaktyki m.in. realizuje zadania organizacji cyklicznych wydarzeń w tym: seminarium dla psychologów i pedagogów szkolnych, szkolenia grup zawodowych (w tym z rekomendowanych programów profilaktycznych), program wczesnej interwencji „Fred Goes Net”, program Family Connections dla rodzin i bliskich osób z dysregulacją emocji oraz warsztaty rozwijające kompetencje wychowawcze rodziców i opiekunów. Dział realizuje również program „Poradzimy w Cyfrowym świecie” dla rodziców i dzieci w wieku 6-12 lat dot. Higieny Cyfrowej (www.poradzimy.net). We współpracy z Wydziałem Edukacji organizujemy nabór wniosków Szkolnych Programów Profilaktyki Uzależnień w Gdyni.

Instytucja	(Organizacja pozarządowa) Stowarzyszenie OVUM
Dane kontaktowe	ul. Traugutta 2, 81-388 Gdynia tel. 58 661-31-51 www.ovum.org.pl facebook.com/stowarzyszenie.ovum
Profil działalności	pomoc prawna, poradnictwo obywatelskie, mediacje, edukacja prawna, edukacja obywatelska, konsultacje psychologiczne, wsparcie rzeczowe
Oferta skierowana do :	pomoc prawna, poradnictwo obywatelskie - osoby fizyczne, które nie są w stanie ponieść kosztów odpłatnej pomocy prawnej pomoc prawna, konsultacje psychologiczne, wsparcie rzeczowe - osoby pokrzywdzone przestępstwem i świadkowie oraz osoby im najbliższe mediacje, edukacja prawna, edukacja obywatelska - wszyscy
Kryteria skorzystania z pomocy	pomoc prawna, poradnictwo obywatelskie - umówienie terminu wizyty (58 661-31-51), złożenie pisemnego oświadczenia o braku możliwości poniesienia kosztów odpłatnej pomocy prawnej pomoc prawna, konsultacje psychologiczne, wsparcie rzeczowe – kontakt z osobą pierwszego kontaktu (58 776-40-67), złożenie wniosku o udzielenie pomocy, przedłożenie dokumentów potwierdzających okoliczności wskazane we wniosku
Forma udzielanej pomocy	osobista

Instytucja	Zespół Placówek Specjalistycznych Ośrodek Interwencji Kryzysowej w Gdyni
Dane kontaktowe	ul. Biskupa Dominika 25, 81-049 Gdynia Nr telefonu interwencyjnego: 58 622 22 22 Nr telefonu dla profesjonalistów: 58 354 68 64
Profil działalności	Wsparcie psychologiczne/interwencja kryzysowa: Udzielanie natychmiastowej pomocy psychologicznej osobom dorosłym, dzieciom i młodzieży znajdującym się w kryzysie psychicznym na skutek nagłych, trudnych sytuacjach życiowych, powodujących ryzyko załamania funkcjonowania psychicznego, zawodowego oraz społecznego. Krótkoterminowo – około 12 spotkań.
Oferta skierowana do:	Do osób dorosłych, dzieci i młodzieży znajdujących się w kryzysie psychicznym, będących mieszkańcami Gdyni.
Kryteria skorzystania z pomocy	Sytuacja nagłych, trudnych sytuacji życiowych wpływających na trudności w codziennym radzeniu sobie lub stanowiących ryzyko załamania funkcjonowania psychicznego, zawodowego, społecznego; Potrzeba objęcia wsparciem psychologicznym krótkoterminowym – około 12 spotkań.
Forma udzielanej pomocy	<ul style="list-style-type: none"> • Konsultacja psychologiczna (indywidualna, partnerska/małżeńska, w sprawie dziecka); • Całodobowy telefon interwencyjny; • Zewnętrzne działania interwencyjne we współpracy z policją podejmowane w sytuacjach nagłych, wymagających udzielenia natychmiastowej pomocy i w których przyjazd klienta do ośrodka jest niemożliwy lub poważnie utrudniony; • Interwencje zewnętrzne w ramach Niebieskiego Patrołu w miejscu zamieszkania w sytuacjach otrzymania przez Policję zgłoszenia dotyczącego podejrzenia występowania przemocy w rodzinie. • Terapia indywidualna i systemowa prowadzona w ramach gabinetów zewnętrznych i programów stażowych dla kształcących się psychoterapeutów indywidualnych i systemowych
Inne ważne informacje, którymi chcesz się podzielić ?	Oferowana pomoc jest nieodpłatna; Konsultacja psychologiczna możliwa jest przez cały tydzień w godz. 8:00 do 20:00;

	<p>Indywidualne spotkania z psychologiem – częstotliwość dostosowana do potrzeb klienta, średnio 1 spotkanie/tydzień; Telefon interwencyjny czynny jest całodobowo przez 7 dni tygodnia; Konsultacja psychologiczna w sytuacji nagłego, głębokiego kryzysu – natychmiast; Planowana konsultacja psychologiczna – maksymalnie do 2 tygodni;</p> <p>Klienci Ośrodka mogą również skorzystać z porady prawnej i konsultacji z lekarzem psychiatrą.</p>
--	---

Instytucja	Zespół Placówek Specjalistycznych Gdyński Ośrodek Stażowo-Terapeutyczny
Dane kontaktowe	ul. Wejherowska 65, 81-049 Gdynia tel: 58 354 68 64
Profil działalności	Prowadzenie programów stażowych specjalistycznych i dla studentów/ absolwentów kierunków humanistycznych (pedagogika, psychologia i kierunki pokrewne); Współpraca z zewnętrznymi gabinetami psychoterapeutycznymi; Współpraca z uczelniami i ośrodkami akredytacyjnymi z Gdańska, Gdyni i Sopotu oraz pozostałych części kraju.
Oferta skierowana do:	<ul style="list-style-type: none"> • Studentów psychologii i pedagogiki i kierunków pokrewnych; • Kształcących się psychoterapeutów systemowych i indywidualnych; • Psychoterapeutów pracujących w prywatnych gabinetach terapeutycznych; • Specjalizantów psychologii klinicznej; • Innych osób zainteresowanych odbyciem stażu/ praktyki zawodowej/ wolontariatu w instytucji wspierającej dzieci, młodzież, dorosłych i całe rodziny.
Kryteria skorzystania z pomocy	Zgłoszenie swojej kandydatury w okresach naboru lub w pozostałych częściach roku poprzez przesłanie CV na adres mailowy: a.janowicz@zpsgdynia.pl Poszczególne warunki rekrutacji i możliwości uczestnictwa w stażach określone są odrębnie w programach stażowych, dostępne informacje na stronie www.gdyniawspiera.pl w zakładce „chcę pomagać”
Forma udzielanej pomocy	Podpisanie porozumienia wolontariackiego na czas uczestnictwa w programie stażowym; Wysłanie oferty według warunków określonych w zapytaniu ofertowym zamieszczonym w BIP Zespołu Placówek Specjalistycznych
Inne ważne informacje, którymi chcesz się podzielić ?	Stáže są nieodpłatne; Możliwość realizowania praktyk studenckich; Otrzymanie zaświadczenia po ukończeniu stażu; Stáže dla studentów poprzedzone są blokiem szkoleń i warsztatów praktycznych przygotowujących do bezpośredniej pracy z klientem; Stáže są superwizowane przez certyfikowanych superwizorów oraz w ramach superwizji koleżeńskich i merytorycznych z pracownikami ZPS;

Instytucja	Telefon zaufania i czat dla młodzieży „COUCB”
Dane kontaktowe	Strona internetowa: www.cocub.pl Nr telefonu interwencyjnego: 585 0088 85
Profil działalności	Wsparcie dzieci i młodzieży potrzebujących wsparcia w rozwiązaniu pojawiających się codziennych trudności i kryzysów psychicznych za pośrednictwem telefonu zaufania i czatu; Działamy od poniedziałku do piątku w godz. 12:00 – 20:00; W pozostałych godzinach i dniach można do nas wysłać wiadomość poprzez stronę internetową – odpowiadamy na wszystkie wiadomości
Oferta skierowana do:	Dzieci i młodzież - mieszkająca w Gdyni lub ucząca się w gdyńskich szkołach; Młodzi ludzie potrzebujący wsparcia specjalistów / osób przeszkolonych do kontaktu z dziećmi i młodzieżą.
Kryteria skorzystania z pomocy	Z pomocy może skorzystać każdy młody człowiek, który potrzebuje wsparcia w pojawiających się trudnościach; Pomoc udzielana jest anonimowo i bezpłatnie.
Forma udzielanej pomocy	Rozmowy ze specjalistami i osobami przeszkolonymi w kontakcie z młodzieżą za pośrednictwem czatu, który dostępny jest na stronie www.cocub.pl ; Konsultacje telefoniczne i rozmowy wspierające przez telefon; Wspólne poszukiwanie sieci wsparcia i rozwiązań w pojawiających się trudnościach zgłaszanych przez użytkownika.
Inne ważne informacje, którymi chcesz się podzielić ?	Oferowana pomoc jest nieodpłatna; Udzielamy wsparcia każdej osobie kontaktującej się w godzinach naszego działania; Pomoc udzielana jest anonimowo;

Instytucja	Zespół Placówek Specjalistycznych Specjalistyczny Ośrodek Wsparcia dla Ofiar Przemocy w Rodzinie
Dane kontaktowe	ul. Biskupa Dominika 25 81-402 Gdynia Całodobowy kontakt interwencyjny dla klientów: 58-622-22-22. Kontakt dla specjalistów: 58-354-68-64. Email: <i>sow@zpsgdynia.pl</i>
Profil działalności	Zapewnienie kompleksowego wsparcia dla osób uwikłanych w przemoc domową (zarówno dla osób doświadczających przemocy oraz sprawców przemocy).
Oferta skierowana do:	Dla dzieci i dorosłych uwikłanych w przemoc domową bez względu na miejsce zamieszkania.
Kryteria skorzystania z pomocy	Osoba uwikłana w problem przemocy w rodzinie; Dzieci korzystające z kontaktu psychologicznego muszą mieć ukończone 6 lat.
Forma udzielanej pomocy	<ul style="list-style-type: none"> - Konsultacje indywidualne z psychologiem; - Porada prawna; - Konsultacja lekarza psychiatry; - konsultacje z pracownikiem socjalnym; - Grupa Wsparcia dla kobiet doświadczających przemocy domowej; - Grupa Samopomocowa; - Grupa dla mężczyzn doświadczających przemocy w bliskich relacjach; - Program Korekcyjno – Edukacyjny; - Hostel dla osób doświadczających przemocy; - Wszczywanie Procedury Niebieskie Karty; - Szkolenia dla profesjonalistów.
Inne ważne informacje, którymi chcesz się podzielić ?	Bez ograniczeń terytorialnych; Organizujemy szkolenia dla pracowników różnych instytucji, którzy w ramach wykonywanych czynności zawodowych mają kontakt z osobami uwikłanymi w przemoc domową.

Instytucja	Zespół Placówek Specjalistycznych SPOT Ognisko, SPOT Log-In, SPOT Starter
Dane kontaktowe	ul. Wejherowska 65, 81-589 Gdynia nr telefonu: 58 664 33 66
Profil działalności	Wspieramy dzieci, młodzież i całe rodziny w podnoszeniu kompetencji osobistych, odbudowie więzi i poprawie relacji.
Oferta skierowana do :	Najmłodszych dzieci zagrożonych zaburzeniem więzi rodzinnych, dzieci i młodzieży wymagającej specjalistycznego wsparcia, młodzieży przygotowującej się do usamodzielnienia oraz rodziców w trudnych sytuacjach życiowych.
Kryteria skorzystania z pomocy	Nieodpłatne wsparcie dla mieszkańców Gdyni. Pierwszeństwo w kierowaniu do SPOT mają kuratorzy Sądu Rodzinnego, asystenci rodziny i pracownicy socjalni.
Forma udzielanej pomocy	<p>Placówka Wsparcia Dziennego „Ognisko” Realizuje:</p> <ul style="list-style-type: none"> - Zajęcia grupowe dla dzieci od 6 roku życia obejmujące: socjoterapie, reedukacje (zajęcia w sali edukacyjnej) warsztaty artystyczne (plastyczne, teatralne, taneczne), kulinarne, pracownie multimedialną, warsztat techniczny oraz zajęcia sportowe. W uzasadnionych (diagnozowanych) przypadkach istnieje możliwość terapii indywidualnej dla dziecka bądź terapii systemowej całej rodziny - Zajęcia dla rodziców – warsztaty szkoły dla rodziców dzieci umieszczonych w placówce - Zajęcia reintegracyjne – zajęcia dla rodziców i dzieci mające na celu odbudowę więzi rodzinnych <p>Placówka Wsparcia Dziennego „LOG-IN” Realizuje:</p> <ul style="list-style-type: none"> - Zajęcia grupowe dla młodzieży w wieku „gimnazjalnym” obejmujące: socjoterapie, reedukacje (zajęcia w sali edukacyjnej) warsztaty artystyczne (plastyczne, teatralne, taneczne), kulinarne, pracownie multimedialną, warsztat techniczny oraz zajęcia sportowe. W uzasadnionych (diagnozowanych) przypadkach istnieje możliwość terapii indywidualnej dla dziecka bądź terapii systemowej całej rodziny. - Zajęcia dla rodziców – warsztaty szkoły dla rodziców dla dzieci umieszczonych w placówce - Zajęcia reintegracyjne – zajęcia dla rodziców i dzieci mające na celu odbudowę więzi rodzinnych

	<p>Placówka Wsparcia Dziennego „STARTER”</p> <p>Realizuje projekty:</p> <ul style="list-style-type: none"> - Q-samodzielności: Warsztaty kompetencji i umiejętności społecznych dla młodzieży usamodzielnianej i usamodzielniającej się, których celem jest wsparcie młodzieży i młodych dorosłych we wkraczaniu w samodzielne życie - OpenSpace: Grupa rozwojowo - wsparciowa dla młodzieży korzystającej z pomocy psychiatrycznej. Celem warsztatów jest rozwój kompetencji społecznych oraz stworzenie przyjaznej społeczności, które będzie towarzyszyć młodym ludziom w procesie wychodzenia z kryzysu. - MasterClass: Grupa rozwojowo - wsparciowa dla młodzieży realizującej obowiązki szkolny w warunkach domowych. Celem warsztatów jest rozwój w obszarze kompetencji społecznych, umiejętności pracy w grupie a także integracja rówieśnicza. -Klub Rodzica- Grupa wsparciowa skierowana do rodziców i opiekunów nastolatków doświadczających kryzysów psychicznych. <p>- Działania aktywizujące społeczność lokalną poprzez rozwój aktywności twórczej, organizacje wydarzeń otwartych, wolontariat i działania promujące zadania ZPS</p>
<p>Inne ważne informacje, którymi chcesz się podzielić ?</p>	<p>Dział Animacji Środowiskowej i Współpracy z Organizacjami Pozarządowymi współpracuje z placówkami prowadzonymi przez organizację pozarządowe na terenie całego miasta. Numer telefonu: 58 664 33 66 wew. 13.</p> <p>Strona www.gdynskispot.pl pełni funkcję informatora dotyczącego wszystkich gdyńskich placówek wsparcia dziennego, czyli „SPOTów”</p>

Instytucja	Poradnia Psychologiczno-Pedagogiczna Nr 1, Nr2, Nr3 (obowiązuje rejonizacja)
Dane kontaktowe	<p>Poradnia Psychologiczno-Pedagogiczna nr 1 ul. Leopolda Staffa 10 81 – 597 Gdynia <u>Kontakt:</u> 58 622 09 42 793 827 509 Fax. 58 781 01 83 mail: sekretariat@ppp1.edu.gdynia.pl www.ppp1.edu.gdynia.pl Sekretariat przyjmuje: pon-pt w godz. 7:00-15:00 Poradnia czynna: pon-pt w godz. 8: -19:00.</p> <p>Poradnia Psychologiczno-Pedagogiczna nr 2 Została przeniesiona z ul. Opata Hackiego 13 (od 01.09.2019) aktualnie: ul. Chyłońska 227 81-007 Gdynia <u>Kontakt:</u> 58/6233139 sekretariat@ppp2.gdynia.edu.pl</p> <p>Poradnia Psychologiczno-Pedagogiczna nr 3 ul. Płk. Dąbka 207 81-255 Gdynia <u>Kontakt:</u> tel. 58 625 35 02 e-mail: sekretariat@ppp3.edu.gdynia.pl</p>
Profil działalności	Udzielanie pomocy psychologicznej, pedagogicznej, logopedycznej dzieciom i młodzieży. Udzielanie rodzicom i nauczycielom pomocy psychologiczno-pedagogicznej związanej z wychowywaniem i kształceniem dzieci i młodzieży. Wspomaganie przedszkoli, szkół i placówek w zakresie realizacji zadań dydaktycznych, wychowawczych i opiekuńczych. Diagnoza, terapia, psychoedukacja, orzecznictwo.
Oferta skierowana do :	Dzieci, młodzież – uczniowie szkół, przedszkoli i placówek z rejonu działania poradni. Dzieci nie uczęszczające do przedszkola zamieszkałe w rejonie poradni. Rodzice, nauczyciele.
Kryteria skorzystania z pomocy	Z pomocy w poradni mogą korzystać uczniowie szkół, przedszkoli i placówek z rejonu działania poradni oraz dzieci młodsze nie uczęszczające do przedszkola, zamieszkałe w rejonie działania poradni oraz ich rodzice i nauczyciele. Pomoc odbywa się na wniosek rodziców/opiekunów prawnych
Forma udzielanej pomocy	- diagnoza, - konsultacje, porady

	<ul style="list-style-type: none"> - terapia indywidualna (psychologiczna, pedagogiczna, logopedyczna) - psychoterapia indywidualna, - terapia rodzinna, - mediacje, - Szkoła dla Rodziców, - zajęcia grupowe dla dzieci, - zajęcia warsztatowe - spotkania informacyjno szkoleniowe dla rodziców i nauczycieli.
<p>Inne ważne informacje, którymi chcesz się podzielić ?</p>	<p>Rejon PPP Nr 1: Chwarzno-Wiczlino, Dabrowa-Dąbrówka, Karwiny, Mały Kack, Orłowo, Redłowo, Wielki Kack, Witomino-Leśniczówka, Witomino-Radiostacja.</p> <p>Rejon PPP Nr 2: Grabówek, Leszczynki, Chylonia, Demptowo, Pustki Cisowskie, Cisowa)</p> <p>Rejon PPP Nr 3: Obłuże, Oksywie, Babie Doły, Śródmieście, Kamienna Góra, Działki Leśne.</p>

Instytucja	GDYŃSKIE CENTRUM ZDROWIA
Dane kontaktowe	ul. Władysława IV 43 81-395 Gdynia Nr telefonu: 58 880 83 22 Nr faxu: 58 880 83 25 e-mail: sekretariat@gcz.gdynia.pl strona internetowa: www.gcz.gdynia.pl
Profil działalności	<p>Przedmiotem działania GCZ jest realizacja zadań z zakresu zdrowia publicznego. Do zadań tych należy m. in. monitorowanie i diagnoza stanu zdrowia mieszkańców Gdyni, profilaktyka chorób, zachęcanie do prowadzenia zdrowego trybu życia i podnoszenie poziomu świadomości zdrowotnej mieszkańców poprzez organizowanie kampanii informacyjnych, działań edukacyjnych oraz wydarzeń prozdrowotnych.</p> <p>GCZ dąży do ograniczania skutków niepełnosprawności, eliminowania nierówności w zdrowiu. Integruje różne środowiska mieszkańców Gdyni, w tym też szczególnie osoby z niepełnosprawnością. Promuje i wspiera organizacje pozarządowe, aby ich działalność docierała do jak najszerszego grona mieszkańców.</p> <p>Do zadań GCZ należy również obsługa uzyskania prawa do świadczeń opieki zdrowotnej dla osób nieubezpieczonych (w ciągu roku 2019 zadanie to zostanie przeniesione do MOPS)</p> <p>GCZ, z ramienia Gminy Miasta Gdyni jest jednostką kontrolującą i wspomagającą podmioty prowadzące żłobki i kluby dziecięce. Wydaje również zaświadczenia o wpisie lub wypisie żłobków i klubów dziecięcych do Rejestru, który prowadzi Prezydent Miasta Gdyni.</p> <p>Gdyńskie Centrum Zdrowia realizuje obsługę administracyjną Gminnej Komisji Rozwiązywania Problemów Alkoholowych. W siedzibie GCZ można złożyć pisemne podanie zgłaszające osobę na przymusowe leczenie odwykowe.</p> <p>GCZ realizuje zadania zapisane w Gminnym Programie Profilaktyki i Przeciwdziałania Uzależnieniom.</p> <p>W ramach funkcjonowania GCZ działa Powiatowy Zespół ds. Orzekania o Niepełnosprawności. W skład Zespołu wchodzi lekarze orzecznicy, psycholodzy, pedagodzy, pracownicy socjalni, doradcy zawodowi oraz obsługa administracyjna. Do głównych zadań Zespołu należy wydawanie orzeczeń o niepełnosprawności i stopniu niepełnosprawności, wydawanie legitymacji dokumentujących niepełnosprawność i stopień niepełnosprawności oraz wydawanie kart parkingowych.</p>
Oferta skierowana do :	Działania GCZ skierowane są do wszystkich mieszkańców Gdyni. W zależności od tematyki realizowanych działań odbiorcami mogą

	<p>być dzieci, osoby starsze, osoby z niepełnosprawnością, określone grupy wiekowe, zawodowe bądź osoby z określonymi schorzeniami, osoby uzależnione i współuzależnione.</p>
<p>Kryteria skorzystania z pomocy</p>	<p>Kryteria skorzystania z pomocy w ramach realizowanych programów i działań profilaktycznych są różne i zależą od warunków określonych przy konkretnym programie.</p> <p>Wydawanie orzeczeń o niepełnosprawności i stopniu niepełnosprawności rozpatrywane jest indywidualnie i pozostaje w gestii lekarza orzecznika.</p>
<p>Forma udzielanej pomocy</p>	<p>Forma udzielonej pomocy mieszkańcom Gdyni zależy od tematyki realizowanych programów i działań profilaktycznych. W zależności od zapisów programu może to być np. szczepienie, badanie, konsultacje i porady.</p> <p>Wsparcie finansowe dla organizacji pozarządowych działających na rzecz osób z niepełnosprawnością i w zakresie zdrowia przyczynia się do integracji i aktywizacji osób niepełnosprawnych a także poprawy stanu zdrowia.</p> <p>Prowadzenie procedury przymusowego leczenia odwykowego od alkoholu.</p> <p>Powiatowy Zespół ds. Orzekania o Niepełnosprawności wydaje orzeczenia o niepełnosprawności i jej stopniu, wydaje legitymacje to dokumentujące oraz karty parkingowe.</p>
<p>Inne ważne informacje, którymi chcesz się podzielić ?</p>	<p>Działania, które podejmuje GCZ mają na celu podniesienie świadomości zdrowotnej mieszkańców Gdyni oraz ułatwienie im dostępu do badań, działań medycznych w tych dziedzinach, które po przeprowadzeniu analiz wydają się kluczowe w danym momencie. W związku z powyższym tematyka podejmowanych akcji, działań podlega zmianom.</p>

Dla chętnych instytucji / organizacji, które chcą się przyłączyć:

Instytucja	
Dane kontaktowe	
Profil działalności	
Oferta skierowana do :	
Kryteria skorzystania z pomocy	
Forma udzielanej pomocy	
Inne ważne informacje, którymi chcesz się podzielić ?	

Uaktualnienie informacji: a.rusak@mopsgdynia.pl